

SÉJOUR AU CHÂTEAU

(Toute l'année sur réservation)

Toutes nos chambres sont labellisées 5 épis par les Gîtes de France. Inclus dans le prix : deux petits déjeuners d'exception, la visite du château avec un guide, la visite libre des parcs et jardins.

Chambre à 125€ pour 2 personnes :

- Chambre du Baron

Suite à 155€ pour 2 personnes :

- Suite Shéhérazade
- Suite Louis XIII
- Suite Marquise de Pompadour

Deux chambres doubles à 289€ pour 4 personnes :

- Suite Anne de Bretagne + Chambre Greta Garbo

Réservation par téléphone au 04 70 05 20 24 ou 06 61 64 16 68.

Salon chambre Pompadour



Suite Anne de Bretagne



Chambre Pompadour



Salon de Dames



RÉCEPTIONS AU CHÂTEAU

Le Château de Peuffeilhoux possède une des meilleures notes au classement de tous les sondages avec 4,9/5. En ce qui concerne les mariages il est le seul château de la région à recevoir tous les ans depuis 2016 les AWARDS du mariage, ce qui le classe en n°1 des mariages de la région pour le rapport qualité/prix et la beauté des lieux.



TARIFS

Château, Musées, Parc et roseraie, concert d'orgue

- Plein adulte : 12€
 - Réduit (enfant 5 à 14 ans, étudiant, demandeur d'emploi, personnes en situation de handicap) : 8€
 - Pass Privilège Jacques Cœur : 10€
 - Famille nombreuse : 8€ adulte, 5€ enfant (gratuit à partir du 3ème enfant)
- Tarifs de groupe enfants et adultes, nous consulter.



HORAIRES D'OUVERTURE*

· De 14h à 19h :

Avril : 26 / Octobre : 4, 11, 18, 25, 29 au 31 / Novembre : 1^{er}

· De 14h à 19h30 :

Mai : 1^{er}, 3, 8, 10, 17, 24, 28, 29 / Septembre : 1^{er} au 4, 6, 13, 20, 27

· De 13h à 19h30 :

Juin : du 1^{er} au 30 (sauf les samedis)

· De 10h à 19h30 :

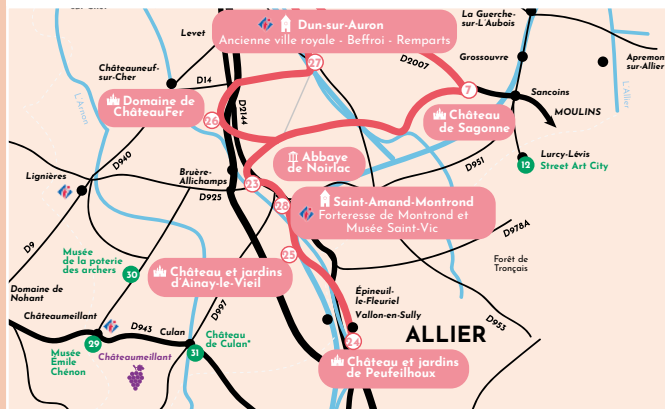
Juillet/août : du 1^{er} juillet au 31 août (sauf les samedis)

* Attention : le Parc ferme 2h après la fermeture du guichet.

Parcs, château et musées susceptibles de fermer sans préavis (météo, maintenance).

Téléphonez pour avoir des renseignements.

03190 Vallon-en-Sully
+33 (0)4 70 05 20 24 / +33 (0)6 61 64 16 68
www.chateaupeuffeilhoux.fr
floridian@orange.fr



ACCÈS :

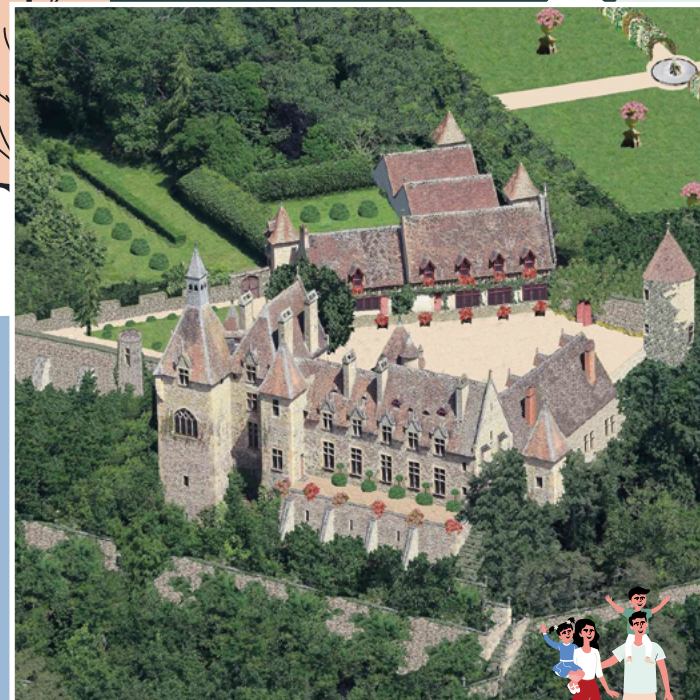
À 3km de l'autoroute A71
sortie 9 forêt de Tronçais
et suivre signalisation du château
À 28km au Nord de Montluçon
À 22km au Sud de Saint-Amand-Montrond
À 70km au Sud de Bourges
À 53km de Moulins
GPS 46.55 - 2.62



www.route-jacques-coeur.com - Édition 2026



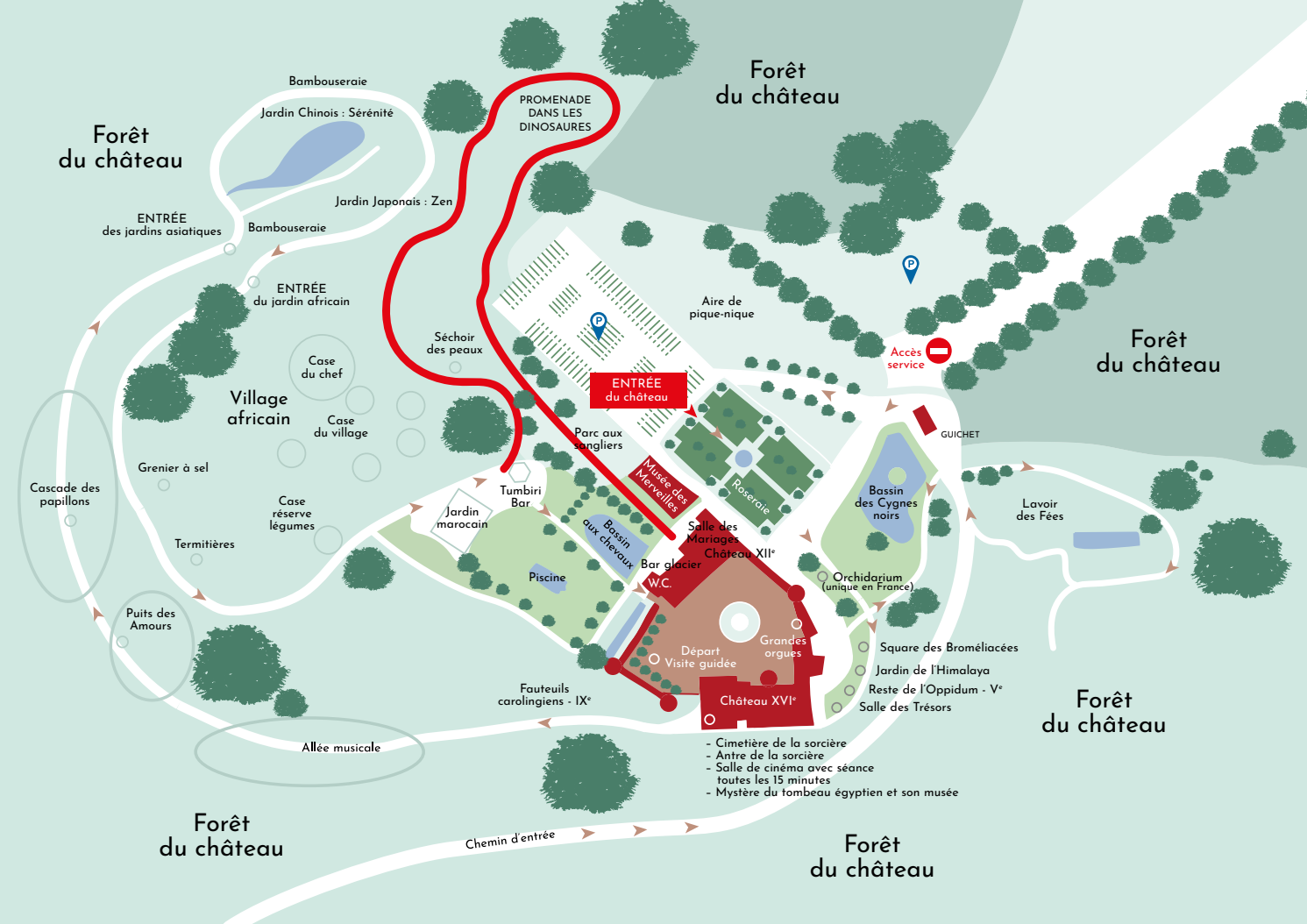
Château de Peuffeilhoux



Un voyage onirique dans un monde enchanteur

Du haut de son éperon rocheux, le château de Peuffeilhoux domine la Vallée du Cher et la forêt de Tronçais. Entièrement meublé, il vous transportera du Moyen-Âge à la Belle Époque. Vous pourrez également y découvrir son cabinet des curiosités créé par les arrière-grands-parents du propriétaire ou bien encore les "Merveilles de la Nature" : son imposante collection naturaliste. Votre visite sera ponctuée par un concert d'orgue.

Laissez-vous surprendre par les mondes imaginaires et féériques conçus par le propriétaire autour du château. Hommage à la nature et aux éléments, références aux légendes et aux mondes fantastiques, les lieux vous promettent un fabuleux voyage. Roseraie, orchidarium, antre de la sorcière, lavoir aux fées, cascade aux papillons, village africain et bassin aux chevaux. Grande nouveauté 2026 : promenade dans les dinosaures !



VISITE DU CHÂTEAU

- **Visite commentée** avec un guide l'après-midi (1h de visite - départ à 15h et 17h)
- **Visite libre** du château avec possibilité de suivre sur votre smartphone toutes les explications avec l'application Wivisites

VISITE DE 6 HECTARES DE PARCS ET JARDINS

- **Les jardins** : marocain (avec ses fontaines et zelliges de Fès), japonais (à la sérénité légendaire) et du Tibet
- **La grande roseraie** dans son jardin à la française
- **L'orchidarium** et ses centaines d'orchidées et broméliacées
- **Le village africain** où vivent des mouflons parmi les cases
- **Le lavoir des fées** avec sa promenade féérique pour les enfants au milieu de champignons géants
- **L'antre de la sorcière** avec sa salle de cinéma et son jardin
- **La cascade des papillons**
- **Le puits des amours**
- **Le bassin des chevaux** avec ses nombreux jets d'eau
- **La salle des trésors**
- **Les musées** : le Mystère du tombeau égyptien et le Musée des Merveilles où vous admirerez une collection naturaliste issue du monde entier et constituée par trois générations de grands voyageurs
- **Le Bar-Glacier**
- **Concert sur les Grandes Orgues du château**
- **Nouveauté 2026** : « Promenade avec les dinosaures »



Profitez d'un tarif réduit au Château de Peuffelhoux avec le **Pass Privilege** en vente sur le site de la Route Jacques Cœur : www.route-jacques-coeur.com

